

OPLÆG TIL NY PRØVEREPOS

05.10.2020

Nee Rentz-Petersen, Arkitekt MAA

Med udgangspunkt i Mette Borup's idéoplæg og prøverepos beskrives her et revideret idéoplæg for renovering af opgangene i Rentemestergården. Revisionen tager primært udgangspunkt i de kommentarer og ønsker der er fremkommet gennem den spørgeskemaundersøgelse, der har været gennemført blandt beboerne vedr. deres holdning til prøvereposen.

Grundlæggende integreres alle elementerne fra det tidligere forslag: podier ved siden af alle indgangsdøre, vægmonteret lampe over navneskilt, troldekt akustikregulerende lofter, samt brugen af tre hovedfarver.

Dog foreslås følgende justeringer:

- Farvepalet ændres til en lidt lysere, bl.a. for at undgå nødvendigheden af kunstlys i dagtimerne. Grøn er stadig hovedfarven.

- Der indføres ens principper for farvebrug på de forskellige vægge, for bl.a. at sikre at alle hoveddøre fremstår ens og ingen ender med 'den kedelige' hoveddør i lys grå (principper beskrives på næste side).

- Forsatsvægge af MDF udgår, da de budgetmæssigt er en meget tung post, og man stort set kan opnå samme resultat ved at fuldspartle væggene.

- Opgangenes stueetager gentænkes en smule, så de bliver mere robuste overfor slid end de øvre etager: det er tydeligt at især den nederste meter af alle vægge (og udadgående hjørner) får mange flere knubs end tilsvarende vægge på 1. og 2. sal. For at lave en renovering der også efter flere år fremstår flot og i god stand, foreslås det derfor at beklæde vægge i stueetager med fliser op til ca. 1.10 meter over gulv.

- Det bør overvejes om podier i stueetagen bør droppes eller erstattes af andet element, da de flere steder vil stå uhensigtsmæssigt tæt på f.eks. hoveddøre, elevatorer mv.

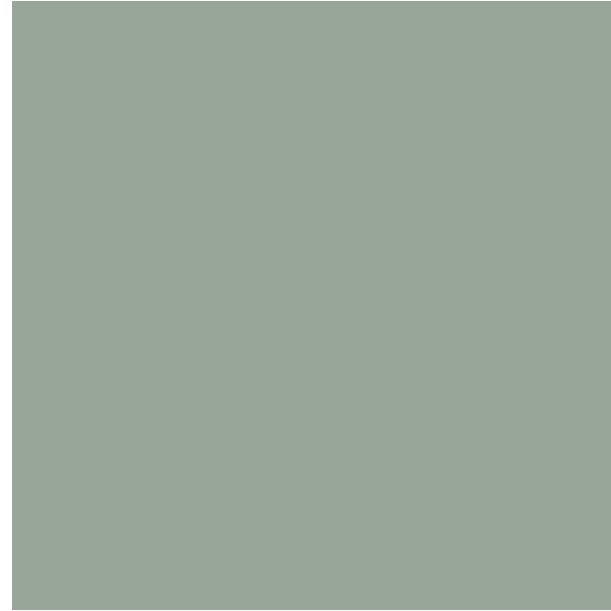
- Der findes en alternativ lampe til montage på loft - samme type, men som ikke blænder så kraftigt som de nuværende.



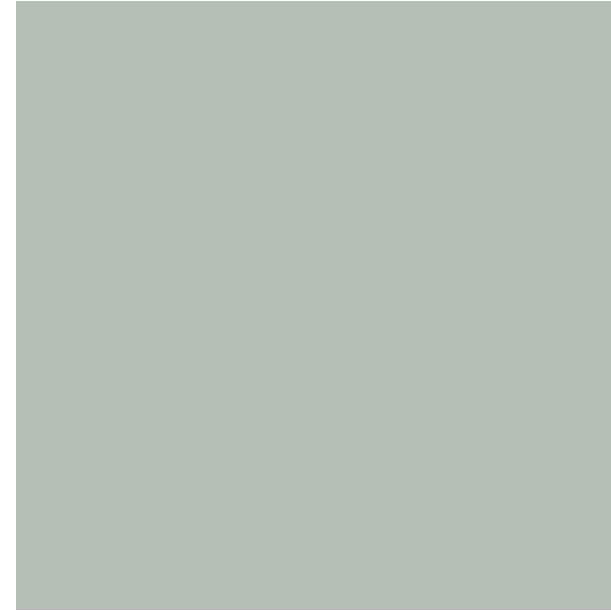
Prøverepos udført i Rentemestergården.
Foto og idé: Mette Borup / Studio Borup



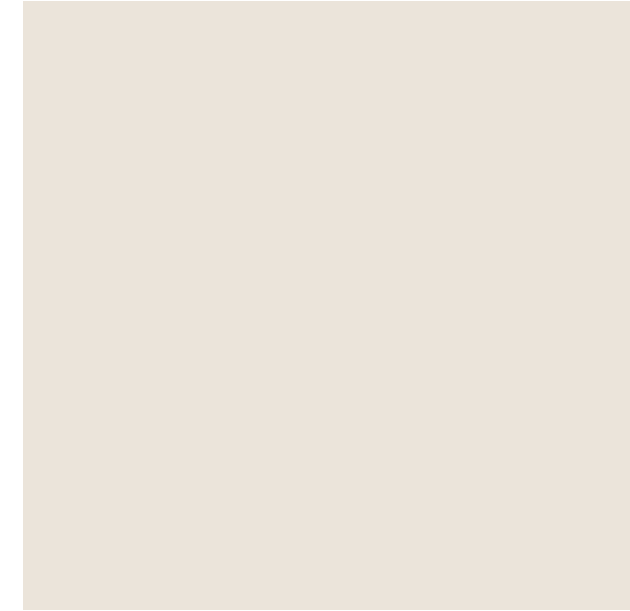
Troldtekt loft - natur



Treasure (Jotun Lady). Bruges omkring alle indgangsdøre til lejligheder samt til podier/bænke ved siden af indgangsdøre



Exhale (Jotun Lady). Bruges på vægge i trapperummet, ved depotrum, døre til depotrum samt på vægge mellem indgangsområder og trapperummet.



Cream. Bruges på endevægge uden døre samt på vægskive og plantekummer i trapperum. Farven vil gå igen i valg af fliser på vægge i stueetagen.

PRINCIPPER FOR BRUG AF FARVERNE

- Alle indgangsdøre, podier og vægge over podier males i samme mørke grøn
- Alle depotdøre og vægflade omkring depotdøre males samme lyse grøn
- Begge vægge i selve trapperummet males i samme farve (lys grøn)
- Vægskive og plantekummer males cremefarvede, for at undgå for skarpe kontraster så tæt på det primære lysindfald (er ikke rart for øjnene), og samtidigt transmittere mere dagslys ind på reposerne.
- Alle endevægge i stueetage og på reposer males cremefarvet. Farven vil gå igen i valg af fliser til de nederste dele af stueetagenes vægge (op til ca. 110 cm. over gulv).



Light Blue (Farrow & Ball) Bruges til paneler under spejle i elevatorer. Kan desuden bruges som effektfarve på evt. fælles møbler.

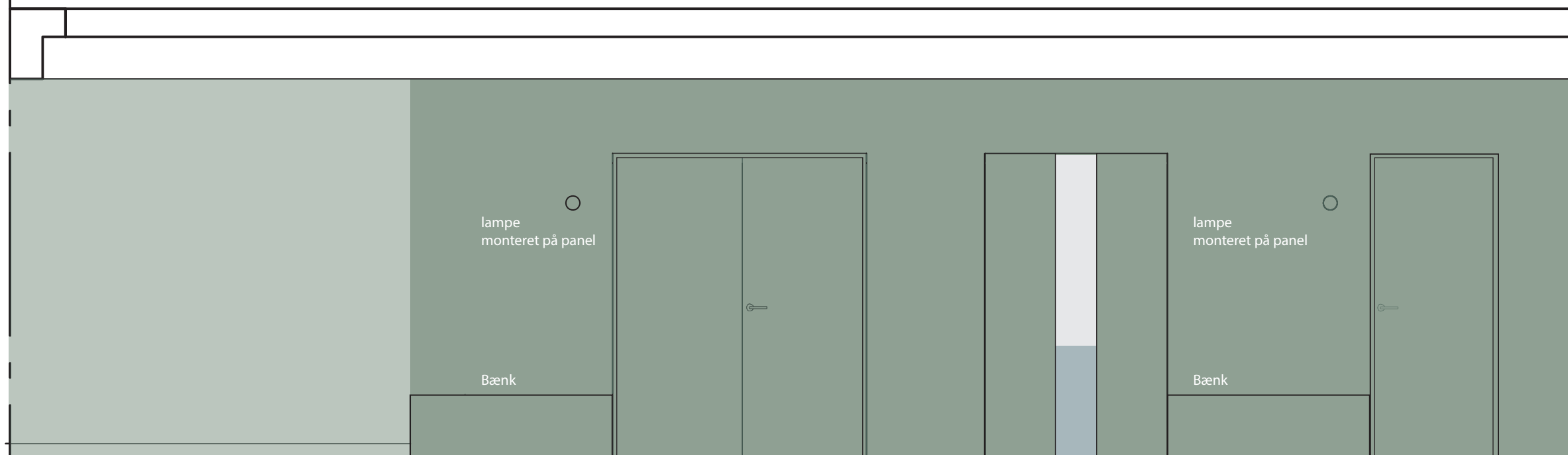
FARVEPALET



Væg og døre og træværk omkring depoter males lys grøn (Exhale)

Gerichter omkring døre fjernes, vægge fuldspartles.
Vægge og podie males i farven TREASURE (Jotun Lady)

Vægge fuldspartles og males i farven EXHALE (Jotun Lady) (inkl. væg i trapperum).

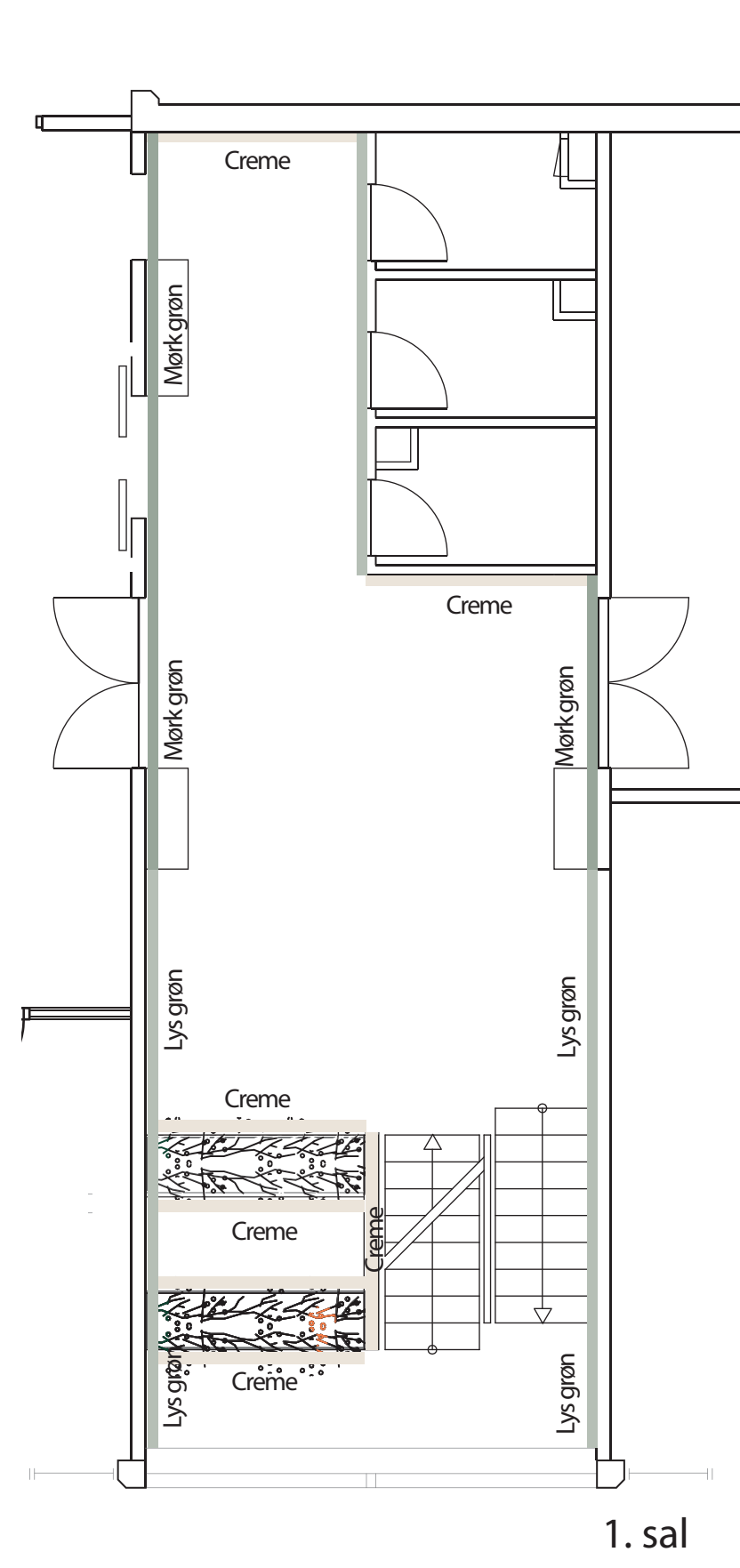
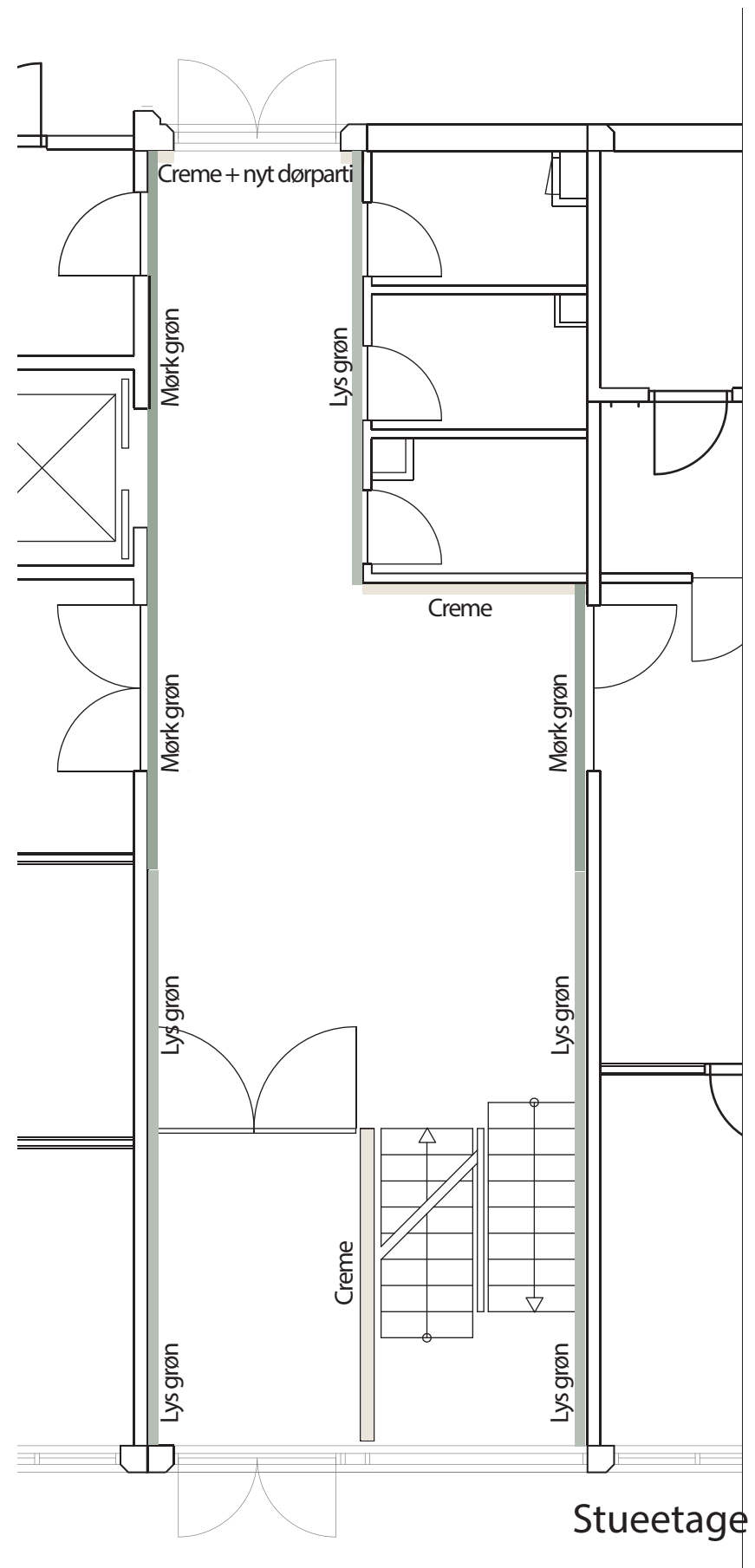


Vægge fuldspartles og males i farven EXHALE (Jotun Lady) (inkl. væg i trapperum).

Gerichter omkring døre fjernes, vægge fuldspartles.
Vægge og podie males i farven TREASURE (Jotun Lady)

Paneler i elevator under spejle males LIGHT BLUE (Farrow & Ball)

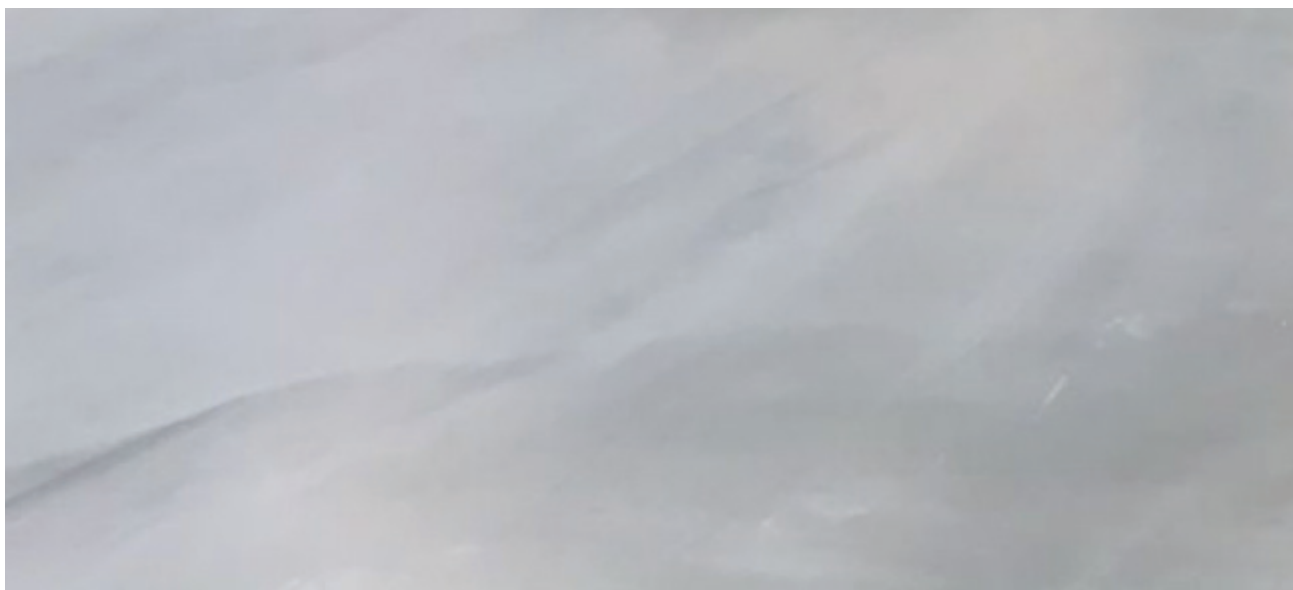
DØRE OG VÆGGE eksempel fra repos på 1. sal



PLANEKSEMPLER stue og 1. sal



Metrofliser (F.eks. 10 x 20 cm) foreslås til den nederste del af alle vægge i stueetagen (ca. 110 cm). Kan modstå slitage, og vil skabe farvemæssig sammenhæng til de lyse vægge og plantekummer.



Weber Designgulv (Flydebetongulv) kan evt. erstatte de små fliser i stueetagerne. Gulvet skal skridsikres til formålet.



Rispapirlamper i forskellige størrelser hænges op som primær lyskilde og skulpturelt element i selve trapperummet. Skaber farve- og materialemæssig sammenhæng til de naturfarvede troldektlofter.



REFERENCEFOTOS Fliser, gulv og belysning