

Planudsnit af varmecentral
Mål: 1:50

NOTE:

Alle relevante krav skal overholdes, herunder krav til svejsninger, kvalitet, trykprøvning, isolering m.v.

Øvrigt:

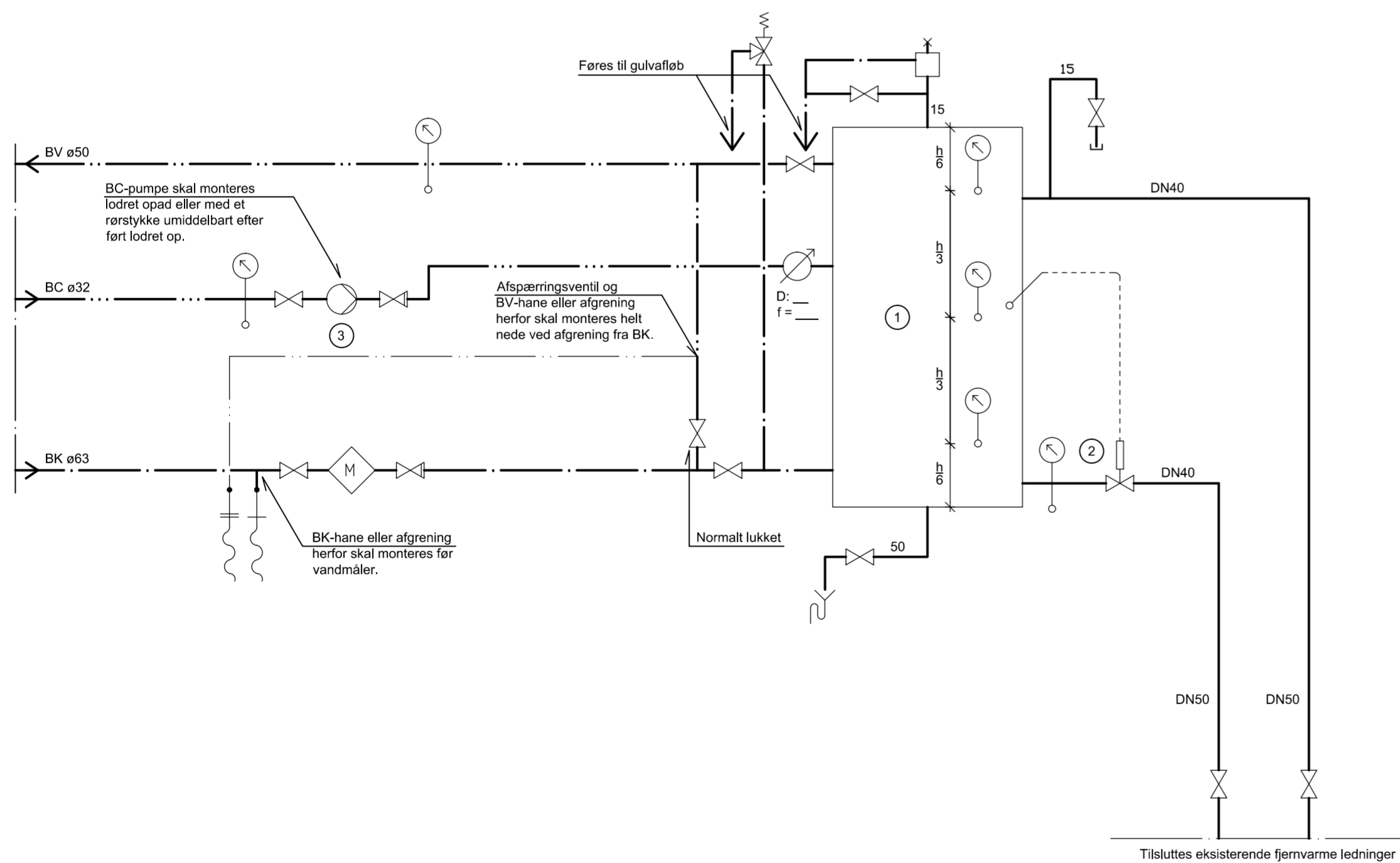
Hvor intet andet er angivet er ventildimension = rørdimension.

KOMPONENTFORTEGNELSE:

- ① Varmtvandsbeholder som fabr. Reci, type GE 4x18 RAS-9 3000 l m. 9 stk. rustfri spiraler, ydelse ved 65-35/10-50°C er 167 kW.
- ② Reguleringsventil for VVB, som fabr. Reci, type AF21, DN20/16, kv=4,0 incl. termostat/føler type FK23
- ③ Cirkulationspumpe, brugsvand, fabr. Grundfos, type UPS. 32-80 B.

SIGNATURER:

| | | | |
|----|---|------------------------------------|--------------------|
| VF | Varme, frem | | |
| VR | Varme, retur | | |
| BK | Brugsvand, koldt | | |
| BV | Brugsvand, varmt | | |
| BC | Brugsvand, cirkulation | | |
| | Afspærringsventil | | |
| | Varme | : DN ≤ 50mm | RF 41 8213 |
| | | : DN > 50mm | RF 41 8225 |
| | Brugsvand | : DN ≤ 50mm | RF 41 8013 |
| | VVB, udslamning | | RF 41 8011 |
| | Strengreguleringsventil | : DN ≤ 50 mm / med isoleringskappe | RF 40 6965/40 6969 |
| | | : DN > 50 mm / med isoleringskappe | RF 40 6968/40 6969 |
| | Kontraventil, brugsvand | | RF 43 0335 |
| | Termometer monteret i dykrørløslomme | | RF 48 0663 |
| | Sikkerhedsventil, brugsvand | | RF 43 2256.306 |
| | Automatisk luftudlader: | | |
| | På varmtvandsbeholder | | RF 44 7244 |
| | | | RF 44 7011.004 |
| | Spulehane med slangeforskrining | | RF 74 1482.404 |
| | Tømmehane og vandpåfyldning med slutmuffe | | RF 40 7101.004 |
| | | | RF 40 7139.904 |
| | Vandmåler, varmt brugsvand qn = 10 m³/h | | RF 48 4064 |
| | Afpropping | | |
| | ½" T-stykke m/prop | | |



(59)4.01

| | | |
|--|--|--------------------------------------|
| RENTEMESTERGÅRDEN | | MATR. NR. |
| | EMNE PRINCIPDIAGRAM OG PLAN, VARMECENTRAL | SAG NR. 3895,00 |
| MÅL 1:~ / 1:50 | DATA 17.08.2005 | TEGN. NR. (59)4.01 |
| SIGN./GØDK. MIH | REV. A B C D | |
| RENTEMESTERGÅRDEN A/S C/O NORDIC CONSULTANTS A/S AMAGERBROGADE 81, 1. SAL, 2300 KØBENHAVN S | BYGHERRE | TLF. 32 84 71 00 FAX. 32 84 71 10 |
| ENTREPRENØRFIRMAET EINAR KORNERUP PAUL BERGSØES VEJ 18, 2600 GLOSTRUP | ENTREPRENØR | TLF. 43 26 56 11 FAX. 43 26 56 00 |
| EKJ RÅDGIVENDE INGENIØRER A/S BLEGDAMSVEJ 58, 2100 KØBENHAVN Ø | INGENIØRER | TLF. 33 11 14 14 FAX. 33 93 13 29 |
| RAMBØLL DANMARK A/S TEKNIKERBYEN 31, 2830 VIRUM | INGENIØRER | TLF. 45 98 83 00 FAX. 43 98 85 00 |
| ARKITEKTIRMAET MM A/S MAA P.A.R. NDR. FASANVEJ 99, 2000 FREDERIKSBERG | ARKITEKTER | TLF. 38 19 90 44 FAX. 38 19 90 99 |